

Bündnis 90/ Die Grünen  
R. Grießler , C. Rosendorfer

Antrag zur beschlussmäßigen Behandlung im Bauausschuss bzw. im Gemeinderat

Pöcking, den 23. Mai 2008

Betrifft: Kahlschläge im Possenhofener Wald und in Neu-Maising

Antrag:

Der Gemeinderat möge klarstellen, dass er eine Beeinträchtigung der Erholungsfunktion des Possenhofener Waldes und des Waldes bei Neu-Maising nicht duldet. Der Bürgermeister möge sich dafür einsetzen, dass die Untere Naturschutzbehörde ihre rechtlichen Mittel z. B. Verhängung von Bußgeldern ausschöpft, um die obengenannten Flächen wieder aufzuforsten sowie ihre Erholungsfunktion wieder herzustellen und zu sichern.

Begründung:

Die in Niederpöcking erfolgten großflächigen Eingriffe in die Landschaft sind weder vereinbar mit einer angemessenen Waldbewirtschaftung noch mit den Festlegungen im Waldaktionsplan, und verstoßen z.T. gegen das Bayerische Naturschutzgesetz. Die Maßnahmen widersprechen auch den Ausweisungen im Flächennutzungsplanentwurf der Gemeinde. Es wird befürchtet, dass hier von privater Seite auf andere, z. B. bauliche Nutzungen abgezielt wird. Auch eine weitere Duldung der gegenwärtigen Zustände (gewerbliche Kompostierung von Gartenabfällen im Wald, dauerhafter Büro-Container-Standort mit Briefkasten im Wald, Zerstörung bzw. Beeinträchtigung von nach Bay. Naturschutz geschützten Flächen) hat Signalwirkung für eine Abkehr von der bisherigen Nutzung, nämlich Erholungswald. Ähnliches gilt für die Eingriffe, veranlasst von demselben Grundeigentümer, im Bereich von Neu-Maising.

Anhang: 7 Blatt

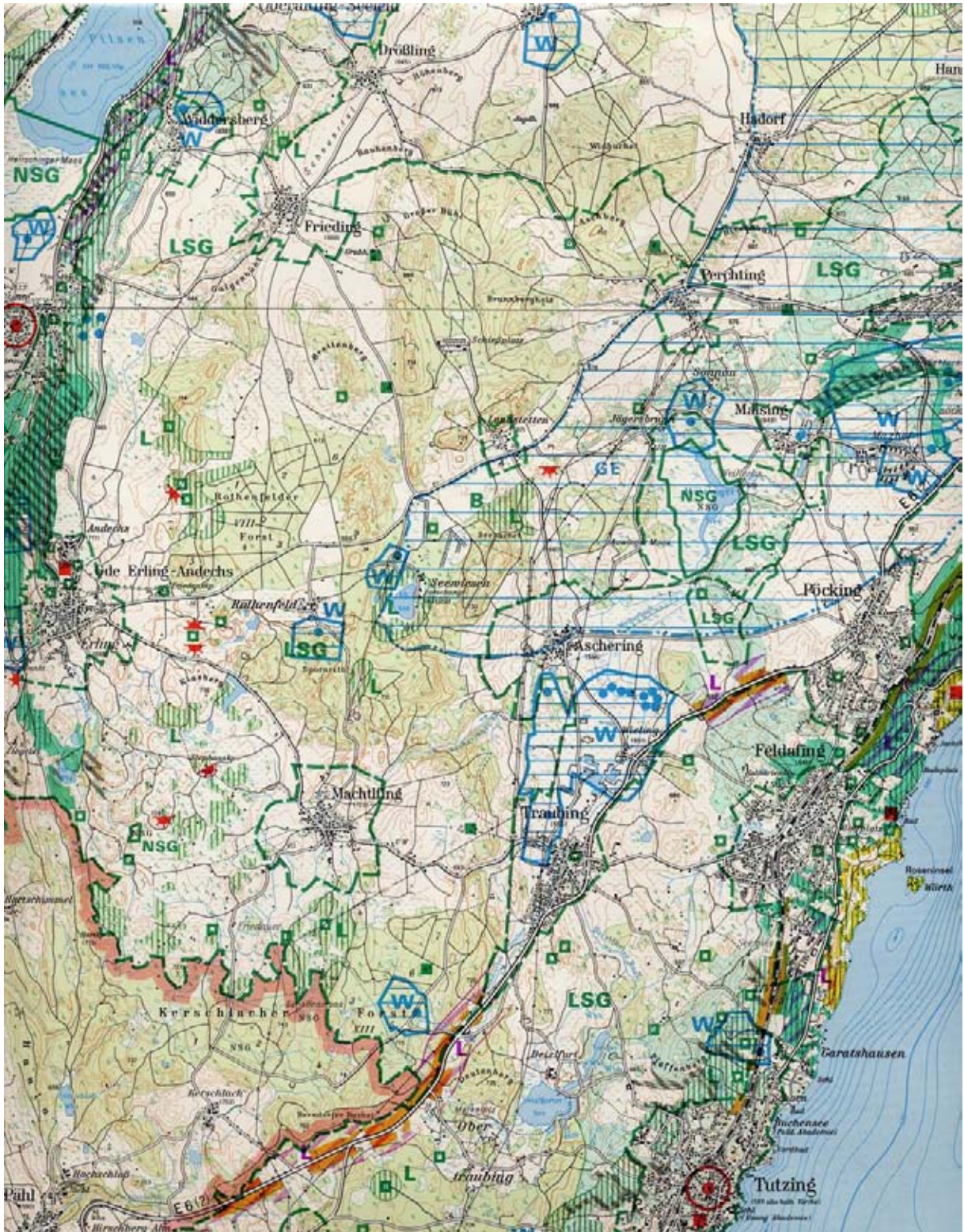
Waldaktionsplan Possenhofener Wald, Neu-Maising

Biotopkartierung Possenhofener Wald, Neu-Maising

Bilder Kompostierung

Auflistung der betroffenen Flurnummern

Abdruck: Presse







Biotopkartierung Possenhofen

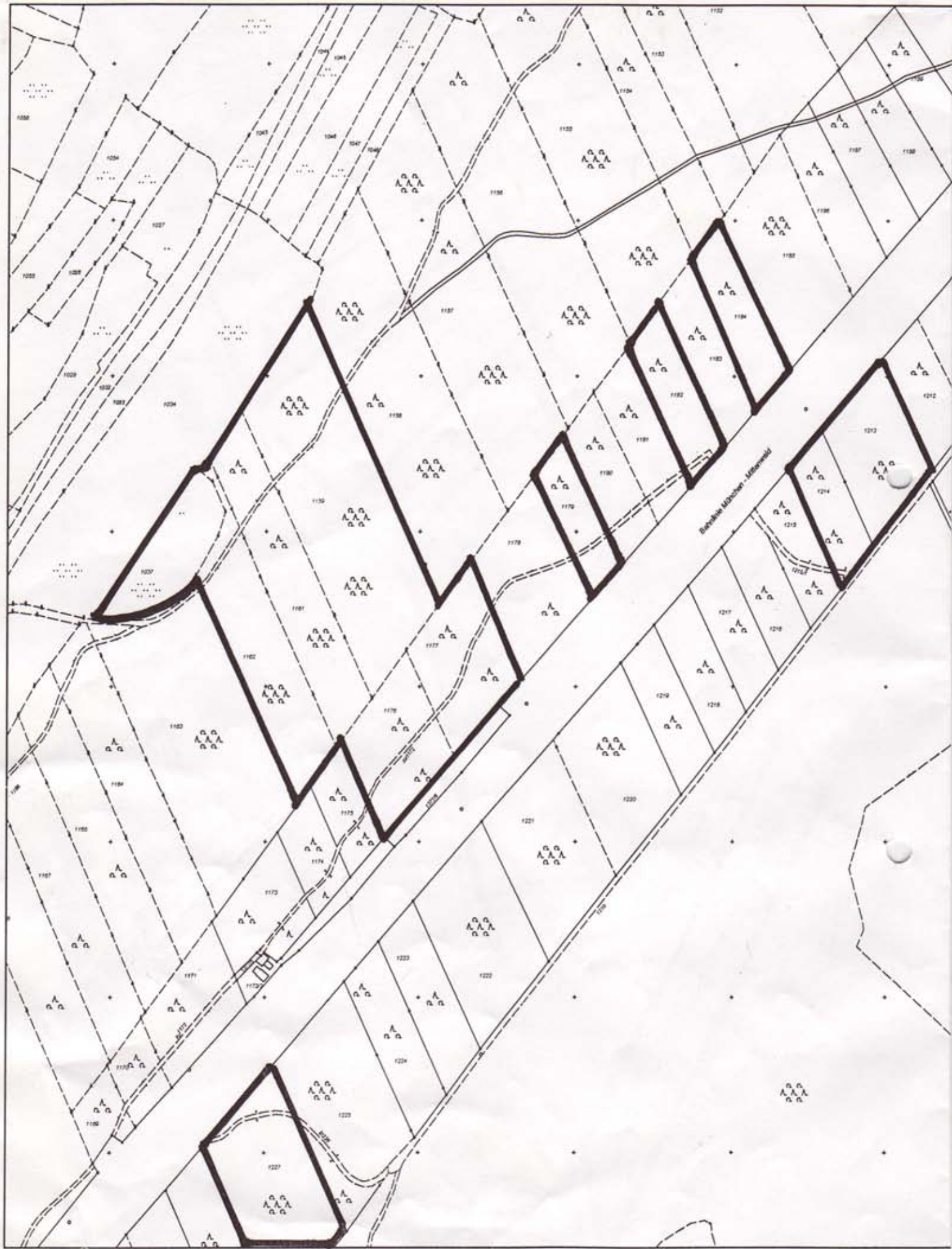


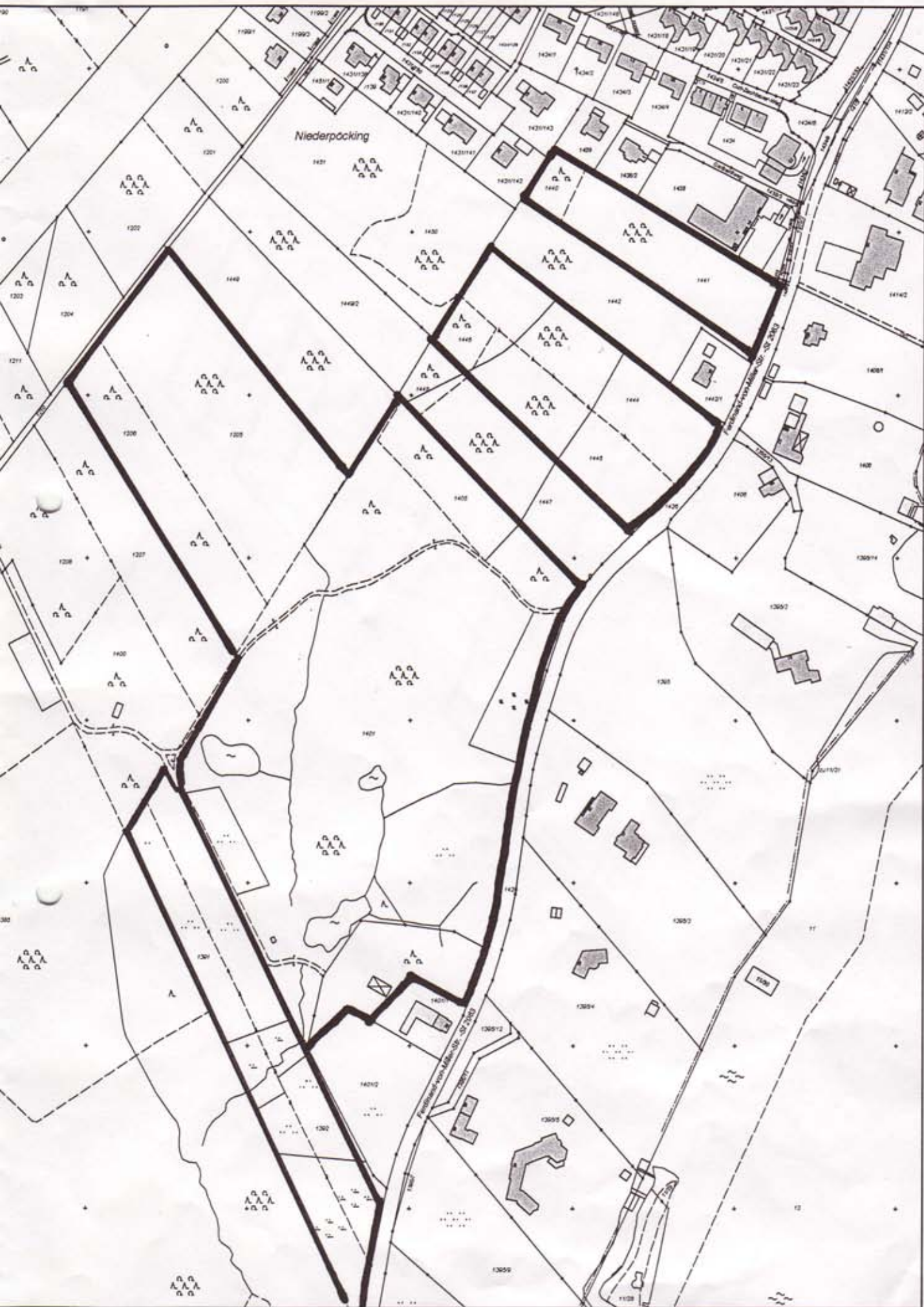
Biotopkartierung Neu-Maising



Kompostierung von Gartenabfällen im Possenhofener Wald gegenüber La Villa

<b>Pöcking</b> Flur-Nr.	Bezeichnung der Flur	Größe qm	
<b>Los A</b>			
1440	In Niederpöcking, Moor (Moos)	950	
1441	In Niederpöcking, Moor (Moos)	6240	
			<b>7190</b>
1391	In Niederpöcking, Grünland, Streuweise, Unland	7180	
1445	In Niederpöcking, Moor (Moos)	5400	
1446	In Niederpöcking, Moor (Moos)	1060	
1444	In Niederpöcking, Moor (Moos)	7360	
1392	In Niederpöcking, Grünland, Streuweise, Unland	7296	
			<b>28296</b>
1162	In der Leiten, Wald	6340	
1161	In der Leiten, Wald	6580	
1176	In der Leiten, Wald, Unland	4330	
1179	In der Leiten, Wald	2490	
1213	In der Leiten, Wald	4500	
1165	In der Leiten, Wald	6850	
1177	In der Leiten, Wald, Unland	4630	
1184	In der Leiten, Wald	3030	
1214	In der Leiten, Wald	2380	
1159	In der Leiten, Wald	13660	
1167	In der Leiten, Wald	6640	
1182	In der Leiten, Wald	2900	
			<b>64330</b>
935	Leitenfeld, Grünland	2790	
931	Leitenfeld, Grünland	3680	
1037	Leitenfeld, Grünland	3510	
			<b>9980</b>
1401	Grünland Krüppelwald u.a.	48621	
1403	Weg in 1401	1505	
1405	in Niederpöcking, Grünland, Unland	4500	
			<b>54626</b>
1205	in Niederpöcking, Wald (Krüppel)	14170	
1206	Wald in Niederpöcking	6370	
			<b>20540</b>
1227	In der Leiten, Wald	7360	
891	Krautgarten, Unland	310	
			<b>7670</b>
<b>Maising</b>			
<b>Los B</b>			
617	Hirtenwiese, Wald (hierzu die zum Weg FINr. 607 gezogene Teilfläche (Best. Nr. 38)	7870	
618	Hirtenwiese, Streuwiese, Wald, Moos hierzu die zum Weg FINr. 607 gezo- gene Teilfläche (Best. Nr. 38)	15670	
618/2	Lußwiesen, Steuwiese hierzu die zum Weg FINr. 607 gezogene Teilfläche (Best. Nr. 38)	22982	
622	Lußwiesen, Moor	10920	
			<b>57442</b>
	gesamt		<b>250074</b>





M = 1 : 3000

